



PT. Kimia Farma Tbk

OPENING VIDEO PT KIMIA FARMA, TBK COMPANY PROFILE

NILAI PERUSAHAAN

VISI

Menjadi perusahaan *Healthcare* pilihan utama yang terintegrasi dan menghasilkan nilai yang berkesinambungan

MISI

- Melakukan aktivitas usaha di bidang-bidang industri kimia dan farmasi, perdagangan dan jaringan distribusi, ritel farmasi dan layanan kesehatan serta optimalisasi asset
- Mengelola perusahaan secara *Good Corporate Governance* dan *operational excellence* didukung oleh Sumber Daya Manusia profesional (SDM) professional
- Memberikan nilai tambah dan manfaat bagi seluruh *stakeholder*

1817



Perseroan didirikan oleh Pemerintah Hindia Belanda sebagai Perusahaan Industri Farmasi pertama, dengan nama NV Chemische Handel Rathkamp & Co.

The Company was established by Dutch East Indies as the first pharmaceutical industry company under the name of NV Chemische Handel Rathkamp & Co.



Pemerintah Republik Indonesia melakukan peleburan sejumlah perusahaan farmasi menjadi Perusahaan Negara Farmasi (PNF) Bhinneka Kimia Farma.

The Government of Republic of Indonesia combined some pharmaceutical companies to become Pharmaceutical State Company (PNF) Bhinneka Kimia Farma.

1958

1971



Badan hukum PNF diubah menjadi Perseroan Terbatas sehingga nama perusahaan berubah menjadi PT Kimia Farma (Persero).

PNF legal entity changed to Limited Liability Company, so the Company's name changed to PT Kimia Farma (Persero).



PT Kimia Farma (Persero) mengubah statusnya menjadi perusahaan publik, PT Kimia Farma (Persero) Tbk.

PT Kimia Farma (Persero) changed its status again to a public company named PT Kimia Farma (Persero) Tbk.

2001

2014



PT Kimia Farma (Persero) Tbk menjadi Healthcare Company.

PT Kimia Farma (Persero) Tbk become a Healthcare Company.



PT Kimia Farma (Persero) Tbk menamakan landasan transformasi untuk menjadi perusahaan Healthcare berbasis digital.

PT Kimia Farma (Persero) Tbk started to build a foundation for transformation towards a Digital Healthcare Company.

2017



Terbentuknya holding BUMN Farmasi dan PT Kimia Farma Tbk menjadi anggotanya.

The formation of the Pharmaceutical SOE Holding and PT Kimia Farma Tbk to become a member.

2020

2018



Pembentukan Kimia Farma Dawat, entitas anak yang bergerak di bidang ritel farmasi di Arab Saudi sebagai bagian dari langkah Perseroan untuk go global.

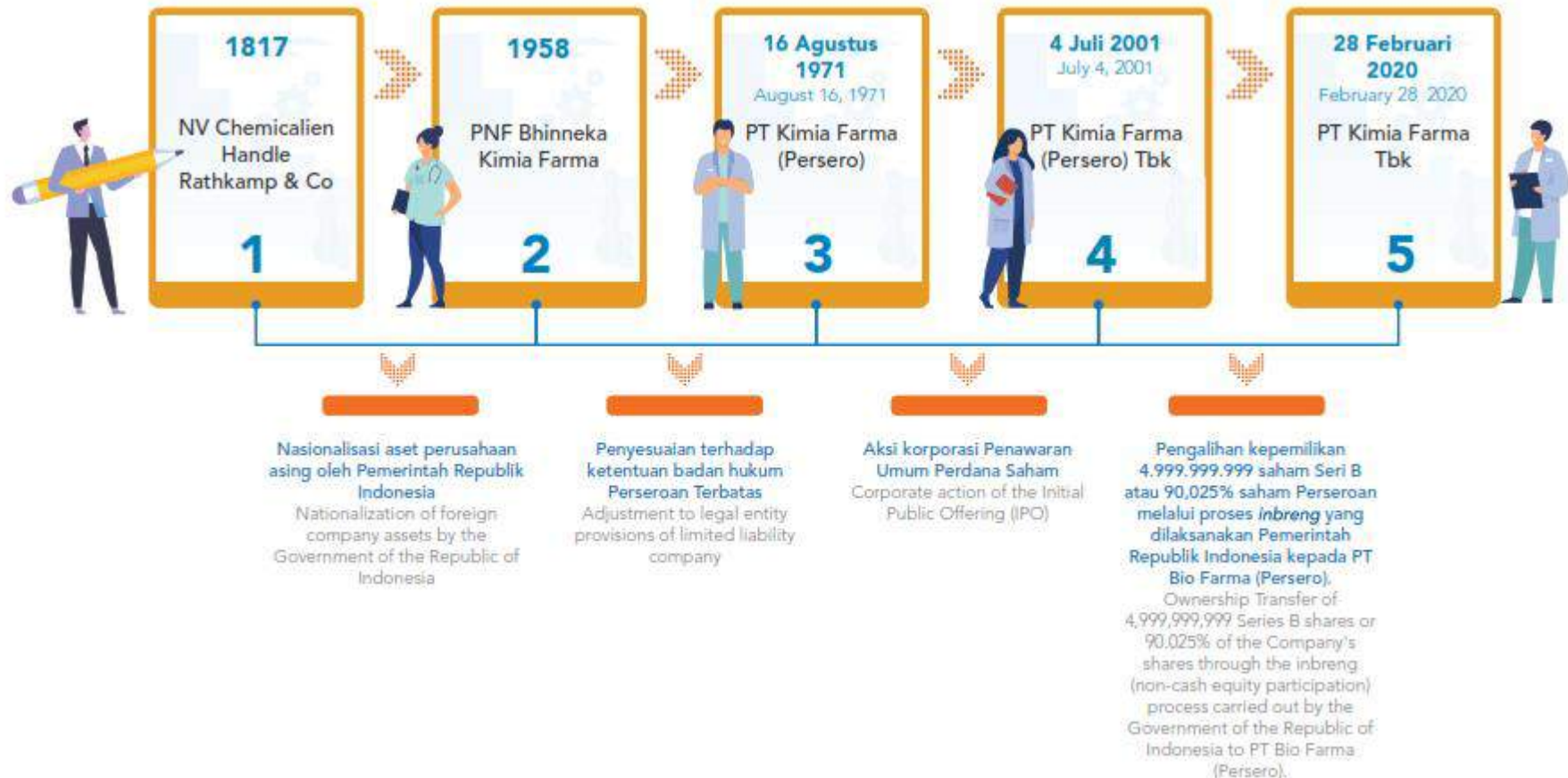
The establishment of Kimia Farma Dawat, a subsidiary engaged in pharmaceutical retail in the Saudi Arabia as part of the Company's move to go global.



PT Kimia Farma (Persero) Tbk mengakuisi PT Phapros Tbk.

PT Kimia Farma (Persero) Tbk acquired PT Phapros Tbk.

2019





SIMBOL SEMANGAT

Matahari memiliki makna memberikan cahaya dan semangat dari Kimia Farma dalam menjalankan komitmennya. Matahari memiliki makna memberikan cahaya kehidupan yang berarti optimis dalam menjalani kehidupan.

KOMITMEN

Matahari selalu terbit dari timur dan tenggelam di barat secara teratur dan terus menerus memiliki makna adanya komitmen dan konsistensi dalam menjalankan segala tugas yang diemban oleh Kimia Farma dalam bidang farmasi dan kesehatan.

SUMBER ENERGI

Matahari sebagai sumber energi memiliki makna bahwa Kimia Farma adalah pelopor dan perintis di bidang farmasi di Indonesia yang memberikan energi bagi bisnis farmasi di Indonesia.

DINAMIS

Perjalanan matahari memiliki makna kedinamisan melalui cahaya yang berkesinambungan yang dipancarkan.

APLIKASI WARNA

Warna biru dan oranye dikombinasikan sedemikian rupa sehingga memberi kesan bersih, optimis, ramah dan dinamis. Unsur oranye yang menggambarkan cahaya matahari memberi kesan semangat dalam menjalani kehidupan.

AKHLAK

CORE VALUES BUMN

AMANAH

Memegang teguh kepercayaan yang diberikan.

KOMPETEN

Terus belajar dan mengembangkan kapasitas.

HARMONIS

Saling peduli dan menghargai perbedaan.

LOYAL

Berdedikasi dan mengutamakan kepentingan Bangsa dan Negara.

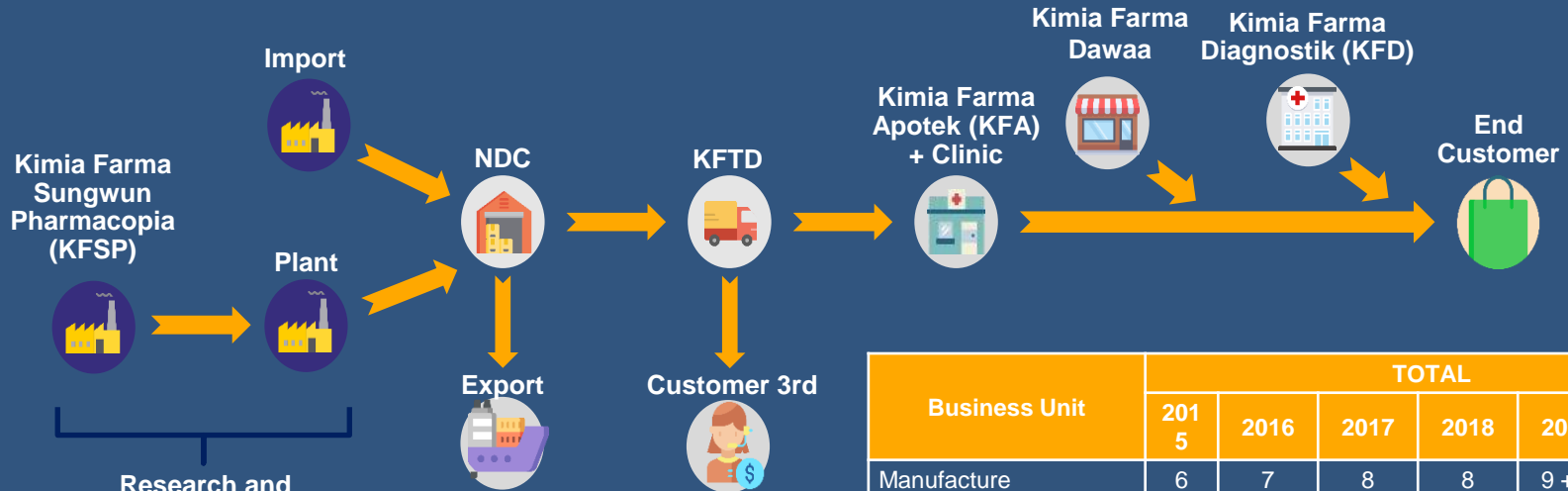
ADAPTIF

Terus berinovasi dan antusias dalam menggerakkan ataupun menghadapi perubahan.

KOLABORATIF

Membangun kerja sama yang sinergis.

PROSES BISNIS KORPORAT



Research and Development



SAP System Integration

Business Unit	TOTAL					
	2015	2016	2017	2018	2019	2020
Manufacture	6	7	8	8	9 + 3	12
KFTD	47	47	47	47	48	48
KFA	725	850	957	1116	1386	1278
KF Clinic	315	375	500	523	559	451
Laboratorium Clinic	43	45	47	56	56	75
KF Dawaa						18
Lainnya (klinik kecantikan dan optic)						3 & 10

PLANT



JAKARTA

Product

- Non Betalactam
- Betalactam
- Antiretroviral (ARV)
- Narcotic



BANDUNG

Product

- Non Betalactam
- Herbal



MEDAN

Product

- Non Betalactam



SEMARANG

Product

- Castor Oil & Edible Oils
- Cosmetic

BANJARAN



PLANT



WATUDAKON

Product

- Non Betalactam
- Iodine and Iodine Salt, Ferrous Sulphate



SINKONA
INDONESIA
LESTARI

Product

- Quinine & Its Derivatives
- Essential Oil & Its Derivatives



KF SUNGWUN
PHARMACOPIA

Product

- Active Pharmaceutical Ingredient (API)
- High Function Chemical (HFC)



RAPID TEST

Product

- HIV Test (HIV 1, HIV 2, HIV 3)
- Sifilis Test
- Hepatitis C Test
- Dengue Test
- Malaria Test
- Narkoba Test (Morfin, Heroin, Ekstasi/ Metamfetamin, Kokain, Amphetamine, Benzodiazepine, THC/ Tetrahydrocannabinol)
- Pregnancy Test

NATIONAL DISTRIBUTION CENTER

Capacity	4.000 pallet position
Area	7.000 m ²
Employees	150 persons
IT System	SAP
Transportation	12 Vendors
Project 2020	3PL expedition New NDC Cikarang

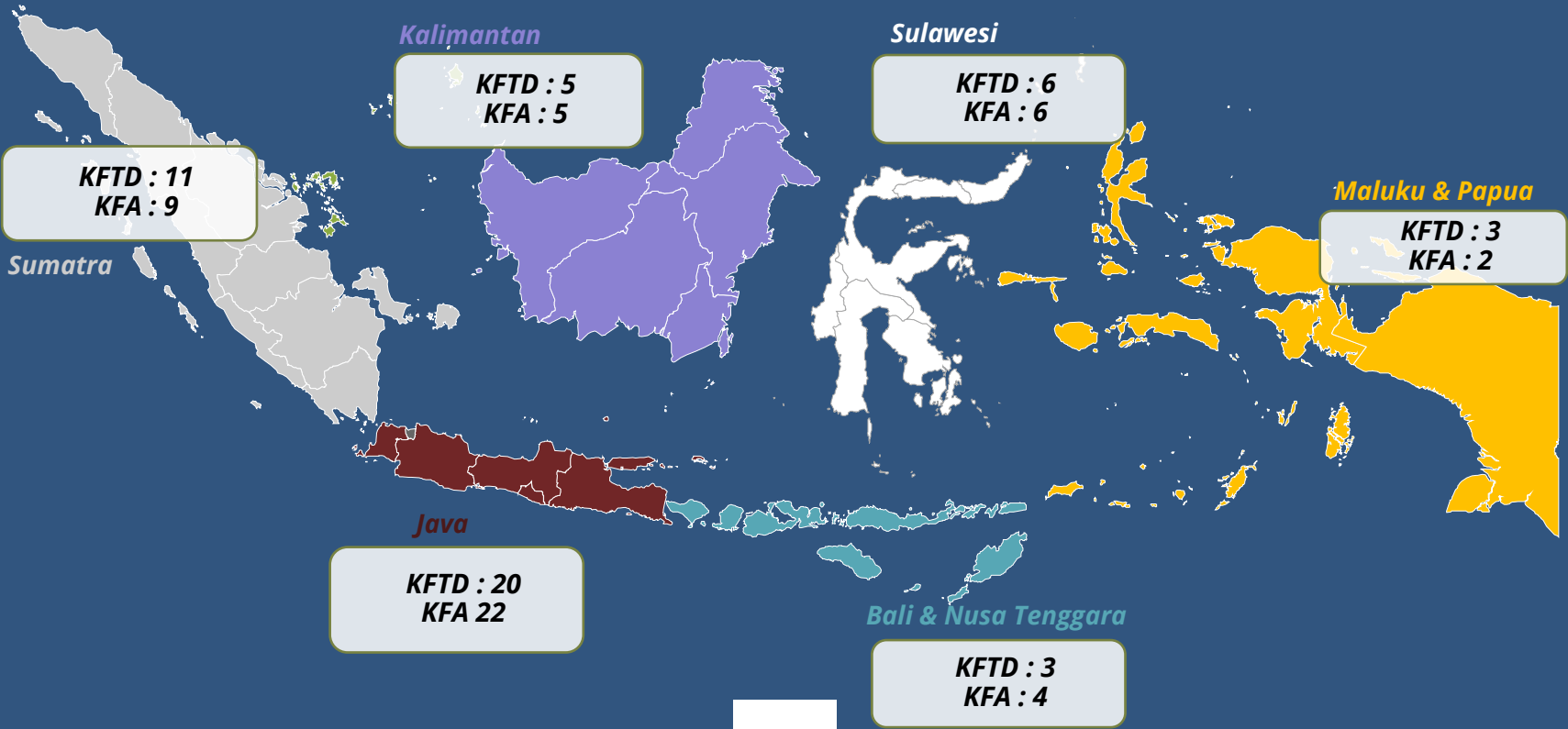
Jumlah SKU Produk KF yang didistribusikan ke seluruh Indonesia mencapai 497 SKU

New NDC Cikarang

20.000 palet position
2,4 Ha



KFTD & KFA





Kimia Farma - Plant Jakarta



OPENING VIDEO PLANT JAKARTA

SEJARAH SINGKAT

Abad ke 19 (1817)

Didirikan sebagai NV
Chemicalien Handel
Rathkamp & Co. di Batavia –
Hindia Belanda

Abad ke 20

Memiliki pabrik yang tersebar
di beberapa lokasi di Jakarta,
salah satunya Jl. Veteran no
9 (yang saat ini menjadi
Kantor Pusat KF Group)

1982 – saat ini

Dikarenakan alasan logistik,
keamanan dan lingkungan,
pada tahun 1982 pabrik –
pabrik tersebut direlokasi ke
satu tempat yaitu Jl.
Rawagelam V no. 1, Jakarta
Industrial Estate Park,
Jakarta

NILAI PERUSAHAAN

VISI

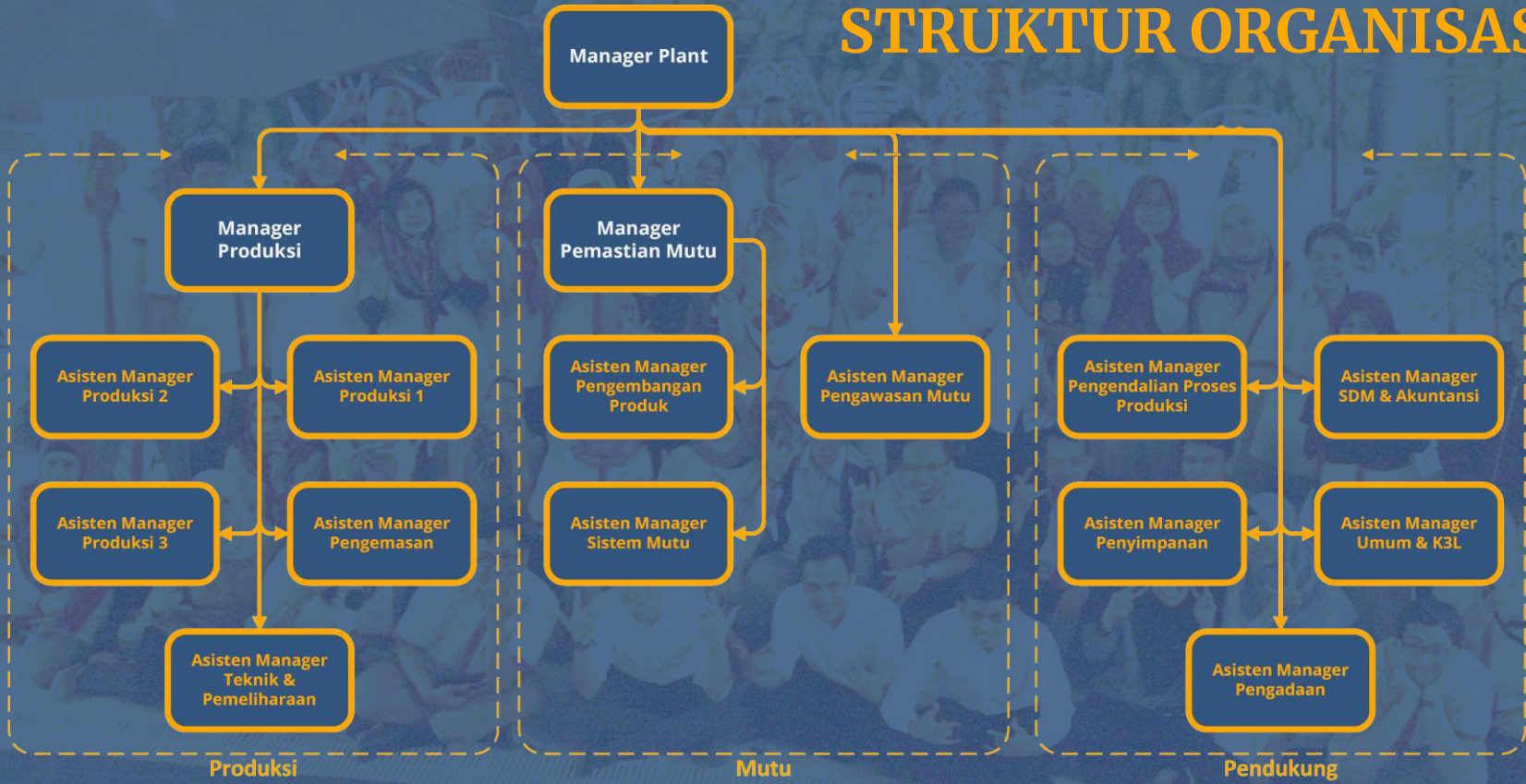
Menjadi industri farmasi terdepan untuk dapat bersaing dan memenuhi permintaan pasar

MISI

Menjadi industri farmasi terbaik dalam hal *Quality, Cost & Delivery* dengan cara :

- Pengembangan SDM
- Pengembangan teknologi, fasilitas dan produk
- *Continuous improvement.*

STRUKTUR ORGANISASI



PROSES BISNIS



Penyimpanan



Penimbangan



Produksi



**Pengemasan
Primer**



Pelanggan



Pengiriman



**Pemeriksaan
Mutu**



**Pengemasan
Sekunder**

KAPASITAS KERJA



Product

- Non Betalactam
- Betalactam
- Antiretroviral (ARV)
- Narcotic
- Herbal

No	Jenis Sediaan	Satuan	Kapasitas
1	Tablet		275.880.000
	a. Non Beta Laktam	Butir	211.200.000
	b. ARV	Butir	64.680.000
2	Tablet Salut	Butir	49.588.000
3	Kapsul		124.905.000
	a. Non Beta Laktam	Butir	84.480.000
	b. ARV	Butir	40.425.000
4	Sirup Kering		19.404
	a. Non Beta Laktam	Kg	19.404
5	Salep/Krim	Kg	35.574
6	Sirup/Suspensi	Liter	180.818
7	Injeksi (ampul)	Liter	35.200

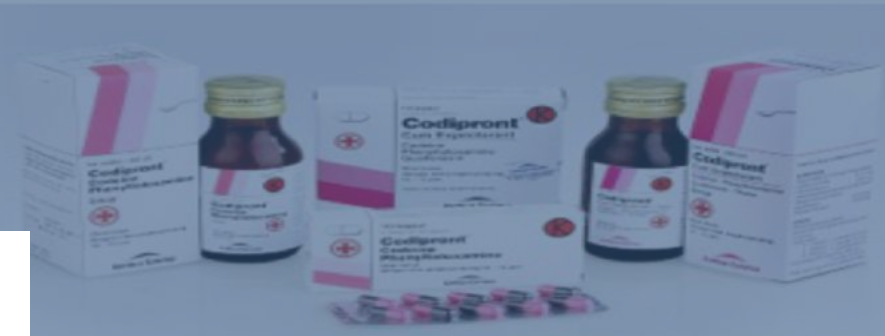
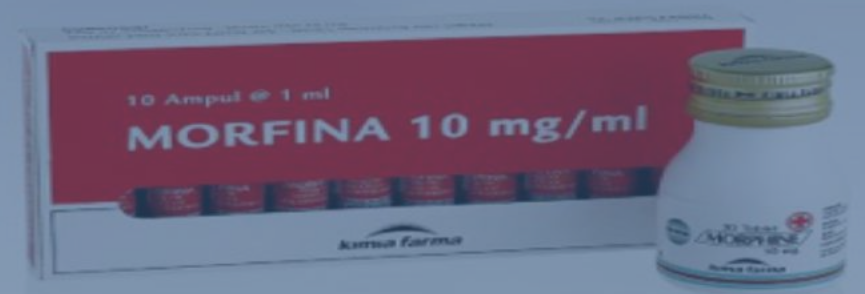
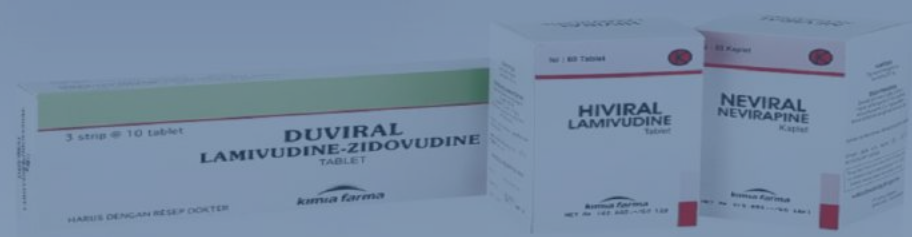
PRODUK & SPESIALISASI

- **134 SKU** (*Stock Keeping Unit*)
- **70 % sediaan padat** (tablet baik tablet biasa, tablet salut film maupun tablet salut gula dan kapsul)
- Bentuk sediaan lainnya yaitu sirup, suspensi, krim, sirup kering and injeksi volume kecil (ampul)



PRODUK & SPESIALISASI

- Satu – satunya industri farmasi yang memproduksi **Obat Antiretroviral** di Indonesia
- **1 dari 2** industri yang diberi **kewenangan** oleh Pemerintah RI untuk memproduksi **sediaan narkotik** (yang lainnya adalah PT. Mahakam Beta Farma)



PRODUK UNGGULAN



SERTIFIKASI

- **CPOB** yang disertifikasi oleh BPOM
- **ISO 9001** yang disertifikasi oleh SGS International
- **Sertifikasi Halal** untuk **Produk Antiretroviral** dan **Krim** yang disertifikasi oleh LPPOM MUI (sediaan tablet akan disertifikasi halal pada tahun 2020)
- **Proper** yang disertifikasi oleh Kementerian Lingkungan Hidup & Kehutanan
- **SMK3** yang disertifikasi oleh Kementerian Ketenagakerjaan
- Akan mengimplementasikan **ISO 14001** pada tahun 2020



K3 Industri Farmasi

DINAS PEMADAM KERAKARAN DAN
PENYELAMATAN KOTA Banda Aceh

CARA MENGGUNAKAN APAR



PULL

Tarik Pin Pengaman



AIM

Arahkan Nozzle pada sumber api



SQUEEZE

Tekan Tuas



SWEEP

Sapu dari setiap sisi



POWDER

GAS

FOAM

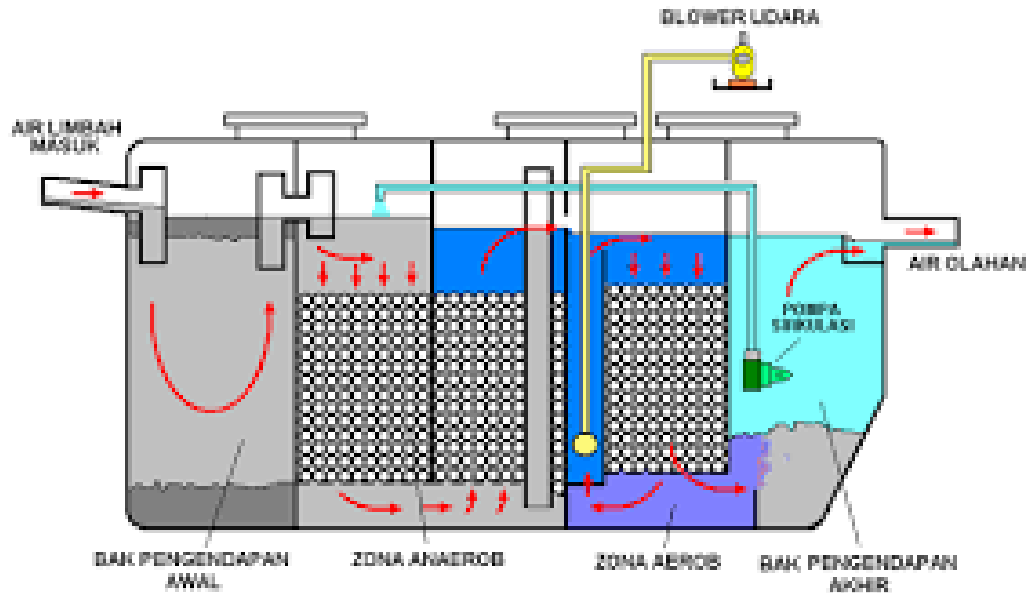
CO2



K3 Industri Farmasi



K3 Industri Farmasi



K3 Industri Farmasi



K3 Industri Farmasi



K3 Industri Farmasi

Hal yang perlu dilakukan untuk menunjang sertificate SMK3 :

1. Safety Patrol = Zero Accident
2. Safety Riding
3. APAR dan K3
4. Penanganan Limbah
5. Penanganan Terhadap Bencana = melakukan simulasi.



Terima kasih!

KONTAK KAMI

Alamat

Jalan Rawagelam V No. 1,
Kawasan Industri Pulogadung,
DKI Jakarta, 13930

Kontak



+62-21-4609354



+62-21-4603144



+62-21-4603143



sekretariatpj@kimiafarma.co.id



[kfplantjakarta](https://www.instagram.com/kfplantjakarta)